

Titelseite

**TimberTec AG**  
Technologie rund ums Holz

- kommerzielle und technische Software
- Steuer- und Automatisierungstechnik
- Organisation
- Beratung
- Schulung

**Warenwirtschaft**

- Verkauf
- Einkauf
- Bauholz
- Kasse
- Lager
- ...

**e-Commerce**

- Anfrage, Bestellung
- Informationszentrum
- Auftragsverfolgung
- ...

**Rundholz**

- Einkauf
- Werkseingangsvermessung
- Lagermanagement
- ...

**Mobile Datenerfassung**

- Bestellung
- Inventur
- Lagerortverwaltung
- Produktion
- ...

**Produktion**

- Arbeitsvorbereitung
- Maschinenanbindung
- Maschinensteuerung
- Schnittbildkalkulation
- ...

**Integration**

- Diamant®/2 (Finanzbuchhaltung)
- Lohn XL/XXL (Lohn/Gehaltsabrechnung)
- genesisWorld (Kunden-/Informationsmanagement)
- David (Kommunikation)
- EASY Archiv (Elektronische Archivierung)

**Individualsoftware**

- Projekterstellung nach Ihren Vorgaben

Termin vereinbaren  
04521/808-700

Röntgenstraße 1-3  
23701 Eutin

Fon: +49 (0) 4521 808-700  
Fax: +49 (0) 4521 808-738  
E-Mail: info@TimberTec.de  
Web: www.TimberTec.de

Diverses

## Holz geht durch EDV

### Natur und Technik im Einklang



Einstiegsseite zu Timber Commerce

SCREENSHOTS: TIMBERTEC

Leistung definiert man in Arbeit pro Zeiteinheit. Ein modernes EDV-System muss messen, mit welchem Aufwand die Leistung erzielt wird. An diesem Punkt setzt TimberTec, Eutin/D, an und liefert Software-Komplettlösungen – getreu dem Firmenslogan „Technologie rund ums Holz“.

**Stichwort: vernetzte Systeme.** Werden Daten weitergeleitet und in der nächsten Stufe als Ausgangsgröße genutzt, ist das maximale Datenvolumen bei minimalen Zeitaufwand vorhanden. Aus diesen Überlegungen und unterstützt durch die Ideen von Kunden entwickelt TimberTec eine Software, die unter einer Oberfläche sämtliche Funktionalitäten vereint: Timber Commerce.

„Frei übersetzt bedeutet das wirtschaftliche Arbeiten mit Holz“, erläutert TimberTec-Produktmanager Torsten Kropp. Einmal eingegebene oder entstandene Daten stehen am gesamten Produktionsweg jederzeit zur Verfügung – auch rund um die Uhr im Internet.

**Einheitliche Datenbasis und leichte Pflege.** Mit Timber Commerce ergeben sich Vorteile für den Betrieb. Vom Vertrieb über Einkauf, Lagerwirtschaft und Arbeitsvorbereitung bis hin zum E-Business steht eine einheitliche Datenbasis zur Verfügung. Dadurch werden übergreifende Statistiken und Protokolle möglich.

Die Daten müssen nur einmal gepflegt werden. Für alle Mandanten und Funktionalitäten gibt

es nur einen Adress-Satz. Da sämtliche Mitarbeiter mit der gleichen Programmoberfläche arbeiten, vereinfacht sich die Administration erheblich. Benutzerdaten können an einer zentralen Stelle gepflegt werden. Durch das mo-

duulare System erhält der TimberTec-Kunde eine maßgeschneiderte Lösung. Die Software unterstützt verschiedene Datenbanksysteme.

Ergonomie, gezielte Bedienführung und schnelle Abläufe sind für TimberTec wichtige Aspekte bei der Software-Entwicklung. Sämtliche Funktionen, für die der Benutzer eine Berechtigung hat, werden übersichtlich am linken Bildschirmrand dargestellt. Die Bearbeitung von Daten oder Vorgängen läuft immer nach dem gleichen Schema ab, so dass grundsätzliche Programmfunktionen nur einmal gelernt werden müssen.

**Artikelanzahl reduzieren.** „Viel Aufwand wurde in die Konzeption und den Entwurf von Details gesteckt, um Timber Commerce so flexibel wie möglich zu machen“, so Kropp. Es können zum Beispiel beliebig viele Eigenschaften definiert werden, für diese dann Matrizen angelegt und in Kombinationen zusammengefasst werden. Die Artikelanzahl wird so stark reduziert, um den Verwaltungsaufwand zu minimieren.

Das Gleiche gilt für andere Funktionen wie Stücklisten, die sowohl fest als auch variabel sein können oder die Benutzeroberfläche pro Anwender in einer anderen Fremdsprache. So ist die Nutzung eines gemeinsamen Datenbestandes bei Filialunternehmen möglich, auch wenn diese im Ausland ansässig sind.

**Ein gutes Produkt beginnt beim Einkauf.** Neben dem Standard-Einkaufsmodul wurde von TimberTec speziell für Produzenten das Modul Rundholzeinkauf

programmiert, bei dem alle Aspekte wie Vorvertragswesen, Werksvermessung oder die Kostenträgerverwaltung berücksichtigt wurden.

Das angelieferte Rundholz wird vermessen und von der Optimierung entsprechend der Aufträge in die vorhandenen Boxen und Polter eingelagert. Die Daten laufen automatisch in die jeweils dazugehörigen Module zur Verrechnung. Eine Datenbasis ermöglicht so auch Querauskünfte.

**Stammgenaue Auswertungen.** In Statistiken und Protokol-

#### TimberTec-Facts

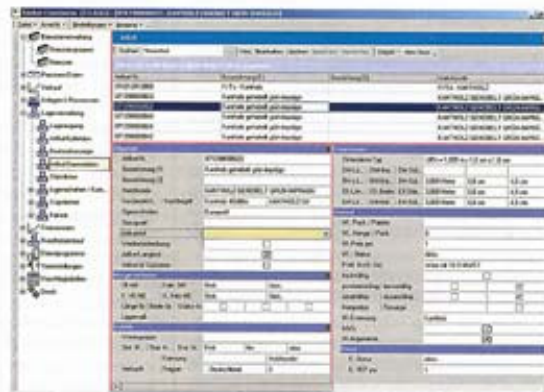
Gründung: 5. Oktober 1999  
Beschäftigte: 20 feste, 6 freie Mitarbeiter  
Über 450 Kundenbindungen

#### Vertriebsstandorte:

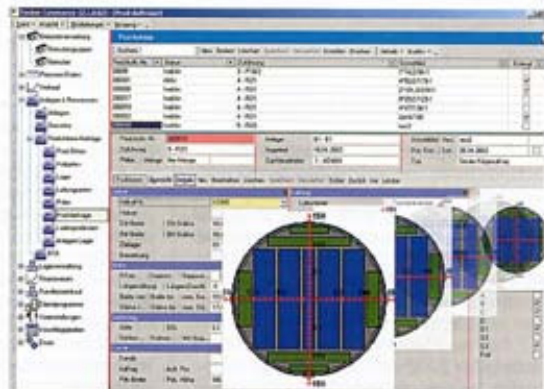
- Waldkirch/D bei Freiburg/D
- Raubling/D bei Rosenheim/D (Österreich und Südost)

#### Produktpalette:

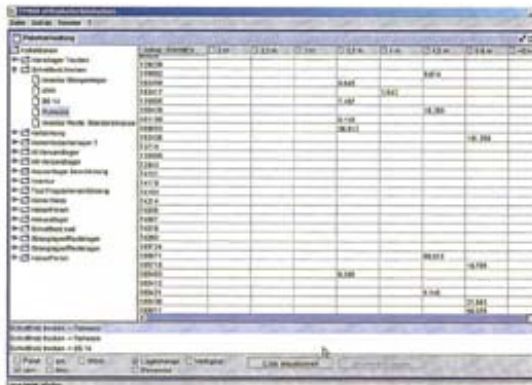
- Warenwirtschaft
- Kassensysteme
- Rundholzeinkauf
- PPS, Arbeitsvorbereitung, Optimierung
- Lagerverwaltung
- Logistikanbindung
- Internet und Intranet
- Finanzbuchhaltung
- Lohn- und Gehaltsabrechnung
- Sonderprogrammierung
- Schulung und Beratung



Das System bietet eine übersichtliche Funktionsauswahl sowie schnelles Auffinden von Daten



Erstellen von Produktionsaufträgen inklusive Anzeige aus der Schnittbildkalkulation



Die Paket-Auskunft und Reservierung kann genauso wie ...

... am Bildschirm und auf Papier stehen Auswertungen bis auf den einzelnen Stamm zur Verfügung, wie etwa bei **Holz Schmidt**, Colbe/D.

Das nächste Glied in der Kette ist die Produktion. Timber Commerce bietet ein Modul zur Verplanung von Kunden- in Produktionsaufträgen: Diese sind abgestimmt auf den Einschnitt mit Schnittbild und unterschiedlich anfallenden Qualitäten, ebenso auf die Weiterverarbeitung.

Neben den Produktions- können auch Betriebsaufträge erstellt werden, um das Lager aufzufüllen. Dieses sowie das folgende beschriebene Modul Paketlagerverwaltung ist an allen Standorten bei **Anton Heggenstaller**, Unterbernbach/D, im Einsatz.

**Informationen via Intranet.** Mit dem Modul Paketlagerverwaltung können bei der Einlagerung Paketscheine erstellt werden, die neben den Artikeldaten bei Kommissionen auch Angaben zu Auftrag und Kunden enthalten. Ausgebuchte Pakete stehen für spätere Auswertungen jederzeit zur Verfügung.

Als besonderes Highlight gibt es hierzu noch ein Intranet-Auskunftssystem, bei dem 24 Stunden Informationen eingeholt werden können. Vertriebsbüros im Ausland haben so online Zugriff auf Paketinformationen oder können direkt Reservierungen vornehmen.

**Bürozeiten nicht relevant.** Um den Kunden bisher über den Auftragsstand zu informieren, wurde zu Telefon, Fax oder E-Mail zurückgegriffen. TimberTec möchte auch hier Lösungen anbieten, damit die Kunden nicht

auf Öffnungszeiten angewiesen sind oder mehrfach wegen besetzter Anschlüsse anrufen müssen.

Timber eBusiness ermöglicht dem Kunden, via Internet Informationen zu Produkten, laufenden Aufträgen oder bisherigen Bestellungen abzurufen. Dieses System wird auch bei **PHB** in Burgbernheim/D demnächst installiert (sh. Holzkurier Heft 24, S. 12). Nicht nur Preise oder Belege kann der Kunde künftig bei PHB über das Internet ein-

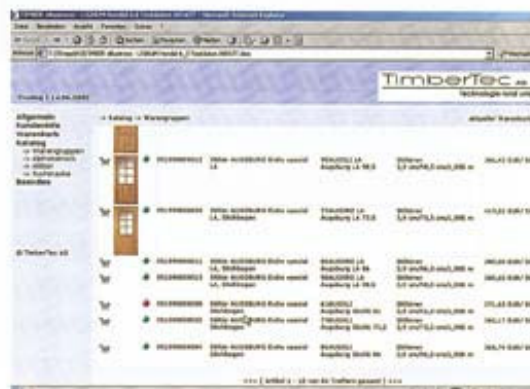
Warenwirtschaft von TimberTec die E-Commerce-Lösung ein. „Statistiken belegen, dass über 30% der Zugriffe nach 18 oder vor 7 Uhr erfolgen“, erklärt Kropp. So werden Bürozeiten zur Nebensache.

**Viel Wert für Statistik.** Um einen Betrieb gut zu führen, werden Auswertungsmöglichkeiten für die Unternehmen immer wichtiger. Zur Zielerreichung wird viel Wert auf die Statistik gelegt. Auswertungen können detailliert, auch Mandanten übergreifend, erzeugt werden.

Für schnelle Informationen sorgt das überall verfügbare Auskunftssystem. Belege werden nach Abschluss in ein Archiv verschoben und können jederzeit einfach zur Anzeige gebracht werden.

Neben der kompletten Software-Palette für die Holzbranche liefert TimberTec auch Software für Randbereiche, die ebenfalls per PC bearbeitet werden: Diamant/2 für Finanzbuchhaltung, SoftResearch Lohn XL/XXL für die Lohnbuchhaltung und Easy Archiv für eine elektronische Archivierung.

**Partnerschaft eingegangen.** Um den Bereich Kunden- und Informationsmanagement (CRM) abdecken zu können, hat



... Bestellungen oder Auftragsinformationen via Internet erfolgen

er erhält auch Auskünfte zum Produktionsstand seines Auftrages und zu den Lieferzeiten.

Im Holzhandel sind dagegen die Anzeige der kundenspezifischen Preise und des aktuellen Lagerbestandes wichtige Daten für die Kunden. Daher setzt auch **Blumenfeld**, Wien, neben der

TimberTec sich für eine Partnerschaft mit **CAS**, Karlsruhe, entschieden. Gemeinsam vertreibt man das Produkt genesisWorld.

Als DevelopmentPartner wurde eine Schnittstelle zur Warenwirtschaft programmiert, um die dort vorhandenen Adressdaten mit genesisWorld abzugleichen. Diese Lösung wird bei der

**Natur in Perfektion  
Holz in Vollendung ...**

**BINDER HOLZ**

Franz Binder GmbH Holzindustrie  
A-6263 Fügen/Tirol | fon +43.5288.691-0  
fax 691-121 | mail:office@binderholz.com

Holzindustrie, Fügen  
Massivholzplattenwerk, St. Georgen  
Brettschichtholzwerk, Jenbach  
MDF, Hallein

Diverses

großen deutschen Holzindustrie **Ante-Holz**, Bromskirchen, eingesetzt, um die innerbetrieblichen Abläufe besser zu organisieren und eine lückenlose Aktivitäten- und Dokumentenhistorie (Briefe, Faxe, E-Mails) zum Kunden zu erhalten.

**Flexibel anpassen.** Mit dieser Produktpalette sowie der umfangreichen Beratung sorgt TimberTec dafür, dass das Management sowie jeder Mitarbeiter jederzeit an alle wichtigen internen (betrieblichen) und externen (kunden- und lieferantenbezogenen) Informationen kommen. So kann man schnell und kompetent agieren und reagieren.

### Messeteilnahme jetzt planen

Die 4. Schweizer Hausbau- und Miniermesse findet vom 27. bis 30. November 2003 am Messegelände in Bern statt. Schwerpunkte: Minergie, Passivhaus, erneuerbare Energie, Holzhausbau, Haustechnik und Gebäudehülle.